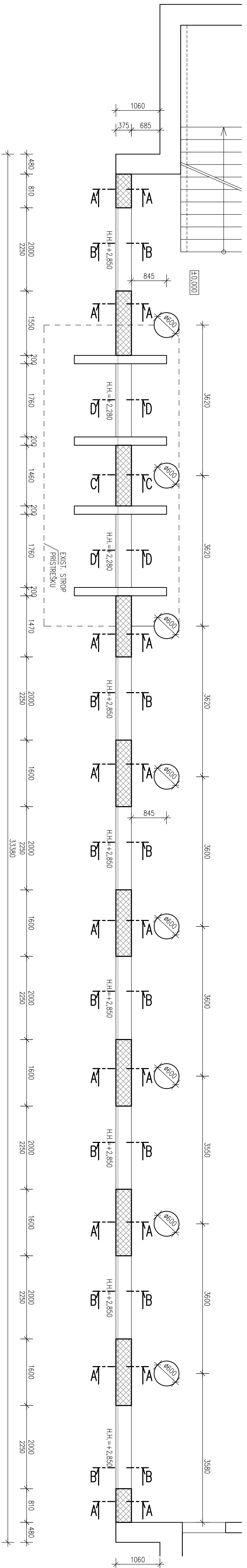


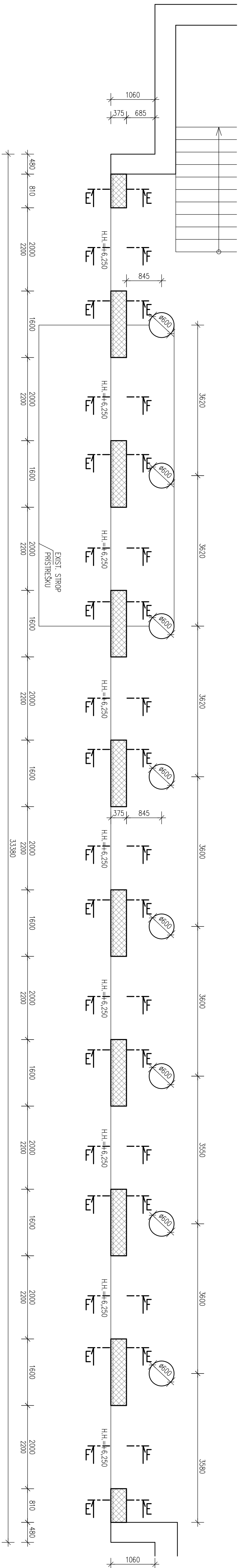
# TVAR PREKLADOV A VENCOV 1.NP

M=1:50



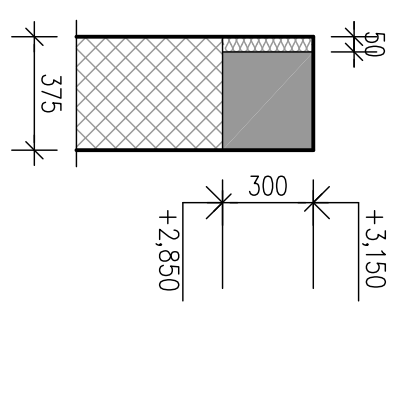
# TVAR PREKLADOV A VENCOV 2.NP

M=1:50



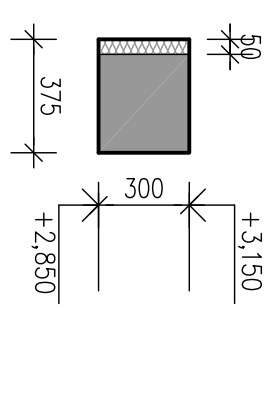
## A - A

M 1:25



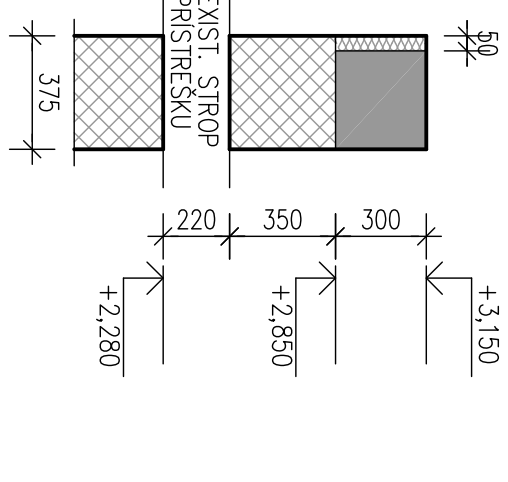
## B - B

M 1:25



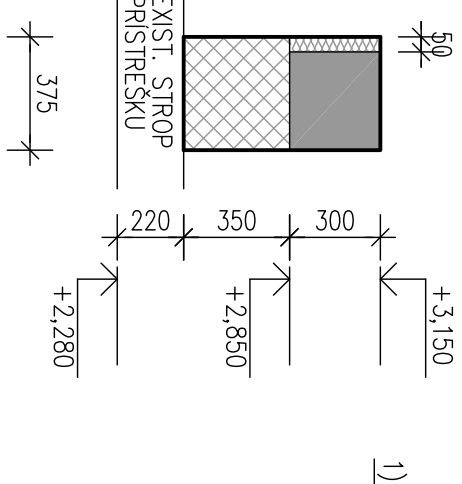
## C - C

M 1:25



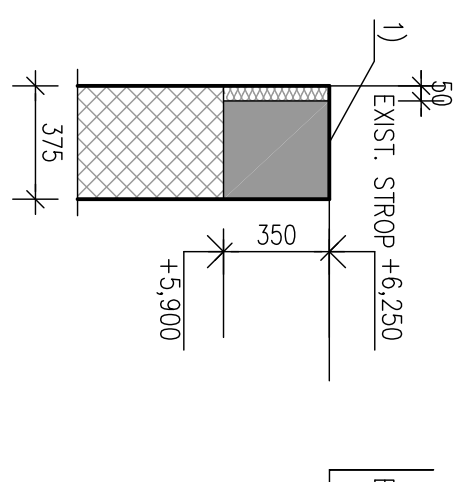
## D - D

M 1:25



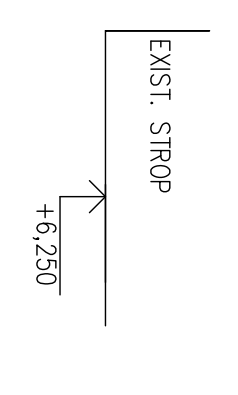
## E - E

M 1:25



## F - F

M 1:25



## LEGENDA MATERIÁLOV:

- BETÓN STN EN 206-1-C25/30-XC1,XA1(SK)-C10,4-Dmax8-S3
- MURIVO hr. 375mm Z POROBETONOVÝCH TVÁRNIC NA LEPIACU MALTU
- EXISTUJUCE MURIVO

## POZNÁMKY:

- HH. = VÝŠKOVÁ ÚROVEŇ HOREJÚ HĽAVY OTVORU
- 1) ŽELEZOBETONOVÝ VENEČ PREPOJIT' S EXISTUJÚCIM STROPOM VLEPENOU VYSTUŽOU DO STROPU, POVRCH ZDRSNIT'
- PRED REALIZÁCIOU JE POTREBNÉ VYHOTOVIT' REALIZAČNÝ PROJEKT!
- ZISTENÉ ROZDIELY OPROTI PROJEKTU JE POTREBNÉ KONZULTOVAŤ S PROJEKTANTOM!
- PRI REALIZÁCIÍ DODRŽAŤ SYSTÉMOVÉ DETAILY A TECHNOLOGICKE PREDPISY VYROBOV STAVEBNÝCH MATERIÁLOV
- PRI REALIZÁCIÍ DODRŽAŤ PREDPISY STN
- NEJASNOSTI KONZULTOVAŤ S PROJEKTANTOM!
- PRED REALIZÁCIOU SKONTROLOVAŤ VÝKAZY A ROZMERY NA STABE!

AUTOR PROJEKTU:	ZODP. PROJEKTANTI:	VYPRACOVÁVAL:	KONTROLOVAL:
ING. Robert RENČEZ, PHD.	ING. Robert RENČEZ, PHD.	ING. Ferenc JAKÓCZY	ING. Robert RENČEZ, PHD.
ING. Ferenc JAKÓCZY			
NÁZOV STAVBY:	REKONŠTRUKCIA OBECNEHO ÚRADU A KULTÚRNEHO DOMU OBCE HORNÁ POTÓN		
STAV OBJEKT:	SO-02. ZATEPLENIE OBVODOVÝCH STIEN A VÝMENA OKIEN		
ARCH.Č.	0708/15	Č. VÝKRESU	S1
DATUM	04.2015		
STUPEN	PSP		
FORMÁT	A4		
ROZMERY	1160x297		
MIERKA	1:50/25		

INVESTOR : obec Horná Potón  
Horná Potón č. 1, 930 36 Horná Potón

MESTO STAVBY : Horná Potón, k. ú. Benkova Potón, č.p. 221/45, 46, 49, 67

ČASŤ : STATIKA

VÝKRES : TVAR PREKLADOV A VENCOV 1.NP A 2.NP

Tento výkres je originál, jeho kopírovanie je trestné bez písomného súhlasu autora podľa § 21, odsť. d., zákona č.383/1997 Z.z.



STATIX, s.r.o., Kukučínova 1216/8, 929 01 Dunajská Streda

mobil: 0903 055943, e-mail: statixsro@gmail.com, web: www.statix.sk

# REKONŠTRUKCIA OBECNÉHO ÚRADU A KULTÚRNEHO DOMU OBCE HORNÁ POTÔŇ

## SO-02: ZATEPLENIE OBVODOVÝCH STIEN A VÝMENA OKIEN

STATIKA

TECHNICKÁ SPRÁVA

---

SPRACOVATEL: Ing. Robert Renczés, PhD.

---

INVESTOR: obec Horná Potôň  
Horná Potôň č. 1, 930 36 Horná Potôň

---

MIESTO STAVBY : Horná Potôň, k. ú. Benkova Potôň, č. p. 221/45, 46, 49, 67

---

DÁTUM: 04/2015

---

POČET STRÁN: 4xA4

---

## 1. Úvod

Projekt rieši rekonštrukciu obecného úradu a kultúrneho domu obce Horná Potôň na pozemkoch s p. č. 221/45, 46, 49, 67, k. ú. Benkova Potôň.

Kultúrny dom členitého pôdorysného tvaru má celkové vonkajšie pôdorysné rozmery cca. 47,70x35,20m. Objekt je dvojpodlažný, čiastočne podpivničený. Upravený terén pri obvode pôdorysu 1.NP má kótu -0,820 až -1,200, horná hrana atiky je v maximálnej výške +11,100. Kultúrny dom spĺňa funkciu kultúrneho domu, obecného úradu, pošty a kina.

Rekonštrukcia objektu je rozdelená na nasledovné etapy:

SO-01 Rekonštrukcia strechy

SO-02 Zateplenie obvodových stien a výmena okien

Táto časť projektu sa zaoberá so zateplením obvodových stien a výmenou výplní vonkajších otvorov v stupni projektu na stavebné povolenie. Podrobnejšie riešenie v ďalšej fáze projektovej dokumentácie „Realizačný projekt“.

## 2.0 Podklady

Pre vypracovanie tejto časti projektu boli použité nasledovné podklady:

1. Výkresy architektonicko-stavebnej časti, apríl 2015

## 3.0 Všeobecne súvisiace normy

Návrh statického riešenia budovy vychádza predovšetkým z nasledujúcich skupín noriem:

STN EN 1991-1	Eurokód 1. Zaťaženia konštrukcií.
STN EN 1992-1	Eurokód 2. Navrhovanie betónových konštrukcií.
STN EN 1993-1	Eurokód 3. Navrhovanie oceľových konštrukcií.
STN EN 1996-1	Eurokód 6. Navrhovanie murovaných konštrukcií.
STN EN 1997-1	Eurokód 7. Navrhovanie geotechnických konštrukcií

## **2. Popis existujúceho stavu a búracie práce**

Stropná konštrukcia je železobetónová montovaná, miestami monolitická. Konzolové vyloženie stropu, preklady a vence sú železobetónové monolitické. Pod stropom je vytvorená betónová konzola, nad ktorou sú vedené inštalácie.

Pri zateplení obvodových stien a výmene okien budú odstránené staré okná v prednom pohľade.

## **3. Popis navrhovaného stavu**

Nové železobetónové vence sú vytvorené vo výškových úrovniach +3,150 a +6,250. Železobetónový veniec vo výške +6,250 je potrebné prepojiť s existujúcim stropom vlepenu výstužou do stropu, pričom povrch železobetónovej dosky je potrebné zdrsníť.

Kotvenie zatepl'ovacieho systému je potrebné navrhnuť podľa ETICS na konkrétny zatepl'ovací systém.

## **4. Použité materiály**

Betónové konštrukcie sú navrhnuté z betónu tr. C25/30. Výstuž železobetónových prvkov sa uvažuje z ocele BSt500 (10 505 (R)).

Obvodové steny sú murované z pórobetónových tvárnic na lepiacu maltu.

## **5. Záver**

Navrhované nosné konštrukcie v plnej miere rešpektujú požiadavky architektonicko-dispozičného riešenia, ako aj nároky na úžitkové zaťaženie. Sú navrhnuté na základe statického výpočtu z bežných stavebných materiálov v súlade s príslušnými platnými technickými normami, a v plnej miere zabezpečujú spoľahlivosť a bezpečnosť navrhovanej stavby.

Táto technická správa je súčasťou projektu pre stavebné povolenie. Slúži len pre účely stavebného konania a nenahrádza realizačnú dokumentáciu stavby a dielenskú dokumentáciu dodávateľa.

Počas realizácie je potrebné dodržať všetky platné normy, právne, technické a technologické predpisy súvisiace s výstavbou rodinného domu.

Všetky zmeny oproti projektu pre stavebné povolenie je potrebné konzultovať s projektantom statiky.